

Spielzeug Affe

Małpka jako zabawka

Toy Ape

Tygodnik Mód

1889



Original:

Inna zabawka (ryc. 5) przed stawia małpkę, która porusza się za pociągnięciem elastyki i przyczepionej na karku. Podług wymiaru wskazanego na r. 14 — 15 zgrabne ręce potrafią wykrajać i wszyć tę zajmującą dla małych dzieci zabawkę. Korpus jest z ciemno-brązowej flaneli; r. 14 wskazuje połowę tylną tułowia a r. 15 przednią część, która łączy się z tylną od a przez 6, c, d i e do f, poczem obie połowy łączą się od gwiazdki przez f do g. Dla łatwiejszego wypchania trzeba zostawić 6—7 c. niezszyte; najpierw wypycha się nogi i łapy watą, następnie dolną część tułowiu na 5—6 c. wysoko zapełnia się opiłkami żelaznymi, aby nadać potrzebną ciężkość i równowagę przy siedzeniu lub poruszaniu małpki, wyżej zaś napycha się watą. Uszycie głowy wymaga większej staranności; potrzeba wykroić dwa kawałki podług ryc. 13, zaszyć zaszewki potrzebne dla wypukłości, zszyć obie połowy przeciąć otwór na pyszczyk podszyć ponsowem suknom i dodać język ponsowy; zęby odznaczone są sieczką białą; wypychając łebek trzeba starannie wypchać nos i szczęki; w otwory oczne daje się wypustkę z białego sukna i duże czarne paciorki. Wierzch łebka trzeba obszyć futrem. Zszywanie łebka z tułowiem zasłania pasek futra 1 c. szeroki, zakończenie nóg i łapek stanowią kawałki flaneli 4 c. długie, 2 szerokie, nacięte wzdłuż kilkakrotnie. Ogon 17 c. długi z grubego sznurka oszytego flanelą, na końcu kawałeczek futra; w pasie sukno ponsowe 1 1/2 cent. szerokie. W łapkach pińczka czerwona.

Deutsch:

Ein weiteres Spielzeug (Figur 5) ist ein Affe, der sich bewegt beim Zug eines Elastikbandes, das am hinteren Kopf angebracht ist. Anhand der in Fig. 14-15 aufgezeigten Dimensionen können geschickte Hände dieses Spielzeug für Kleinkinder zuschneiden und nähen. Der Körper wird dunkelbraunem Flanell gearbeitet. Fig. 14 zeigt die hintere Hälfte des Körpers, Fig. 15 der vordere Teil, verbunden mit dem Rückteil von a zu 6, c, d und e zu f, dann werden beide Hälften vom Sternchen über f zu g verbunden. Um besser Auszustopfen müssen ca. 6-7 cm offen bleiben; Als erstes werden die Beine und Füße mit Watte ausgestopft, dann der untere Teil zu 5-6 Zentimeter hoch mit Eisen gefüllt, um die nötige Schwere und Balance zum Sitzen des Affens zu erreichen, der obere Teil ist wieder mit Watte gestopft. Der Kopf benötigt mehr Sorgfalt. Schneiden Sie zwei Teile anhand Figur 13 zu, nähen Sie die Abnäher für die benötigte Form, nähen beide Hälften zusammen, schneiden ein Loch für den Mund zum aufnähen des Stoffes und fügen die Zunge ein. Die Zähne sind dekoriert mit weißem Schnittlauch (?). Beim Stopfen des Kopfes besonders Nase und Kiefer ausstopfen. Die Augen werden aus weißem Stoff und großen schwarzen Perlen hergestellt. Der obere Teil des Kopfes wird mit Fell bedeckt. Kopf und Torso werden bedeckt mit einem 1 cm breiten Fellband zusammengefügt, die Enden von Armen und Füßen sind Stücke von Flanell, 4 cm breit und 2 cm lang, mehrmals eingeschnitten. Der Schwanz ist ein 17 cm langes Seil gefüttert mit Flanell, am Ende ein Stück Fell. In der Taille ebenfalls ein Stück Fell 1 1/2 cm breit. In den Armen ein roter Ball.

English:

Another toy (Figure 5) before puts a monkey that moves by pulling the elastic and attached on the back of the neck. According to the size indicated for 14 - 15 decent hands, they can cut and sew this little toy for the toddler. The corps was made of dark brown flannel; Fig. 14 points to the hind half of the body and fig. 15 to the front part that connects to the hind from a through 6, c, d and e to f, then both halves join from the asterisk by f to g. For easier stuffing, you need to leave 6-7 c. unstitched; First pushing the legs and feet with cotton wool, then the lower part of the body to 5-6 c. high is filled with iron to give the needed heaviness and balance while sitting or moving the monkey, while the higher is squeezed cotton. Sewing the head requires more care; Need to cut two pieces by the fig. 13, sew the

darts needed for the bulge, stitch both halves cut the hole on the mouth to nap with the cloth and add the tongue; The teeth are decorated with white chives; When pushing the head, you need to carefully nostril nose and jaw; The eyepieces are made of white cloth and large black beads. The top of the head must be covered with fur. Stitching the head with the torso covered with fur band 1 c. wide, the end of the legs and feet are pieces of flannel 4 c. long, 2 wide, cut along several times. Tail 17 c. long with a thick strip laced with flannel, at the end of pieces of fur; In the waist 1 1/2 cent. wide. In the paws red ball.

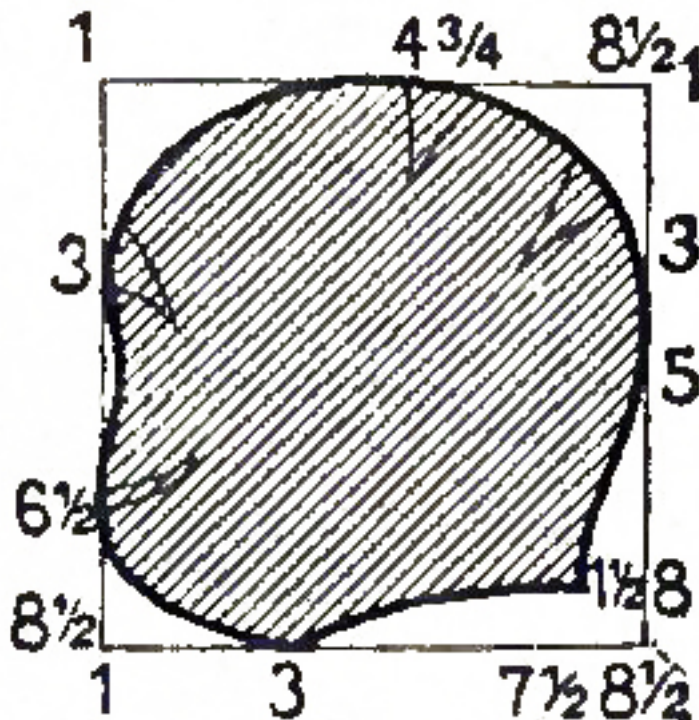


Fig. 13

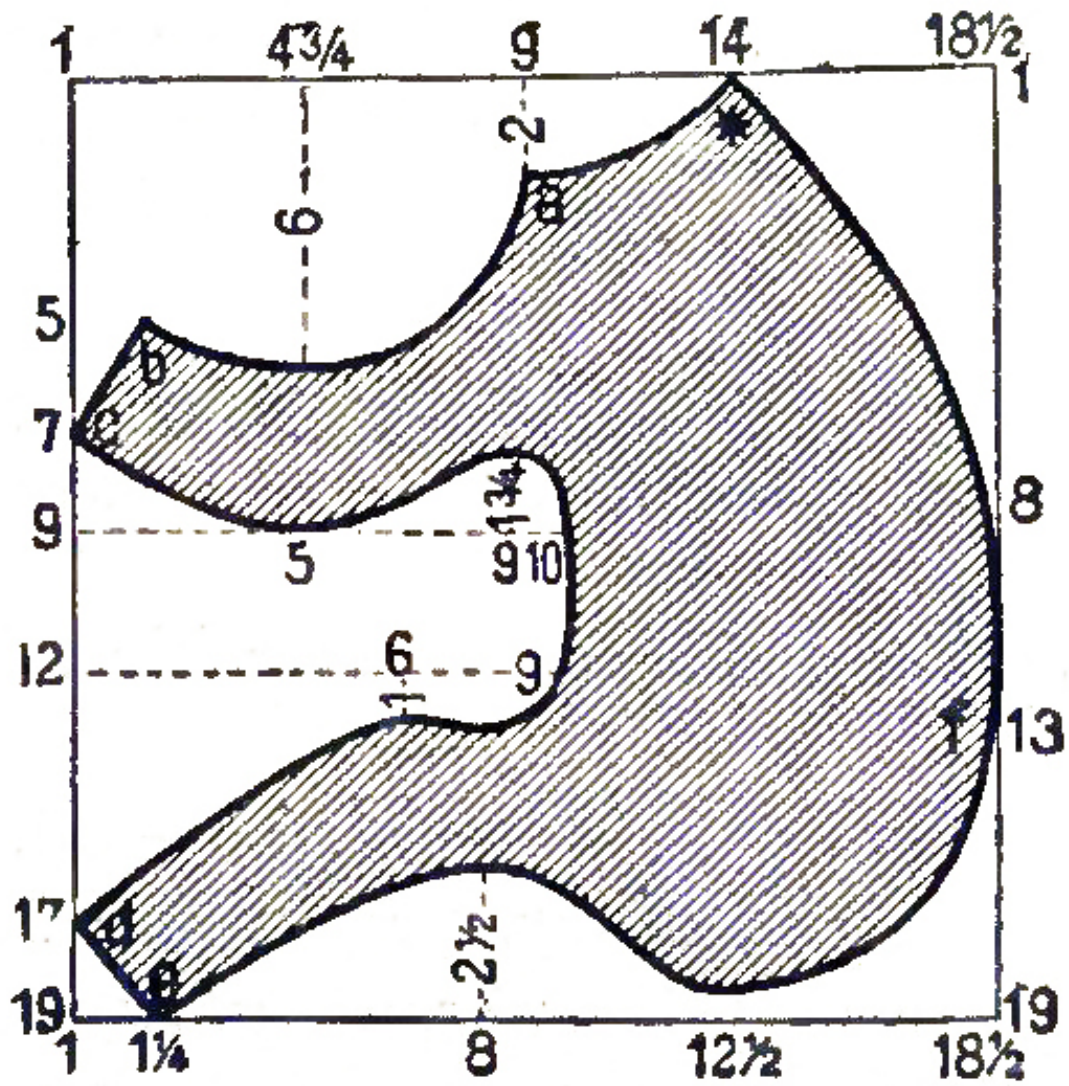


Fig. 14

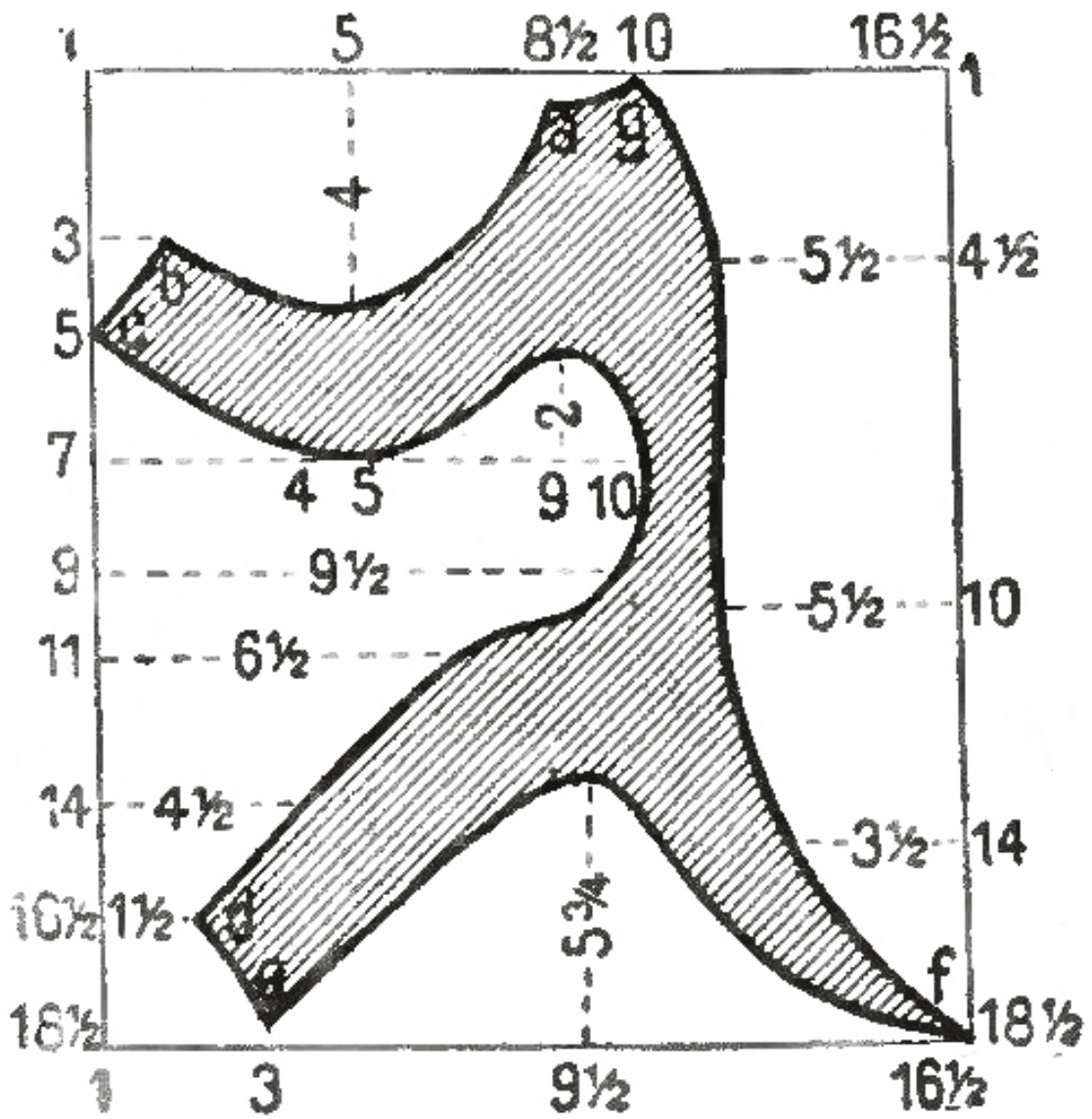


Fig. 15